

## PAINÉIS DECORATIVOS

WALL DECORATIVE PANELS | PANNEAUX DÉCORATIFS



# Soluções que valorizam o seu espaço!

Solutions that value your space!

Des solutions qui valorisent vos espace!



Os nossos painéis decorativos para revestimento de parede são fabricados em aglomerado ou WPC de elevada resistência e densidade e tornam-se na solução ideal para unificar a decoração dos espaços, conferindo-lhes um maior conforto, delicadeza e sofisticação! A sua instalação é extremamente fácil e os seus distintos visuais de vinil, madeira, lacados ou outros efeitos personalizados, permitem uma enorme versatilidade na sua aplicação. Para um resultado final absolutamente sublime e impactante, sugerimos a conjugação com os nossos painéis ripados, elevando assim toda a envolvente estética dum compartimento, seja em projetos habitacionais ou em espaços comerciais. De utilização exclusiva para o interior.

(EN)

*Our decorative Wall panels are manufactured in chipboard or WPC of high strength and density and are the ideal solution to harmonise the décor of a room, delivering greater comfort, simplicity and sophistication!*

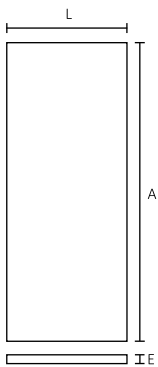
*Easy to install, the different finishes in vinyl, wood, lacquered or other customized options allows huge versatility in installation.*

*For an absolutely sublime and eye catching outcome, we suggest the combination with our slat wall coverings, elevating an entire room aesthetic, whether in residential projects or in commercial spaces. For interior use only!*

(FR)

*Nos panneaux décoratifs murales sont fabriqués en aggloméré ou WPC de haute résistance et densité et deviennent la solution idéale pour unifier la décoration des espaces, en leur donnant plus de confort, de simplicité et de sophistication!*

*Son installation est extrêmement facile et ses différents couleurs de vinyle, bois, laqué ou autres effets personnalisés permettent une grande polyvalence dans son application. Pour un résultat final absolument sublime et impressionnant, nous suggérons la combinaison avec nos revêtements muraux en lattes, en élevant ainsi tout l'environnement esthétique d'une pièce, soit dans des projets résidentiels soit dans des espaces commerciaux. Pour usage exclusif à l'intérieur!*



- Padrões atrativos e diferenciadores  
Distinctive patterns  
Couleurs différenciantes
- Resistência à humidade (WPC)  
Great moisture resistance (WPC)  
Grande résistance à l'humidité (WPC)
- Recria e valoriza os espaços  
Recreates and optimizes spaces  
Recrée et valorise les espaces
- Combinação de padrões iguais às portas, rodapés, ripados, ripados, pavimentos, etc.  
Combination with doors, skirtings, Wall slat coverings, floorings  
Combinaison possible avec portes, plinthes et plancher
- Elevada resistência e densidade (WPC)  
High strength and density (WPC)  
Haute résistance et densité (WPC)
- Enorme variedade de acabamentos  
Huge variety of finishes  
Grande variété de finitions
- Fácil instalação e manutenção  
Easy installation and maintenance  
Installation et maintenance faciles

## CARACTERÍSTICAS TÉCNICAS

Technical Characteristics | Caractéristiques techniques

	REFERÊNCIA REFERENCE   RÉFÉRENCE	ESPESSURA Thickness   Épaisseur E	ALTURA Height   Hauteur A	LARGURA Width   Largeur L	DENSIDADE Density Densité	Sistema Encaixe Fitting system Système d'accueil	Garantia Guarantee   Garantie
<b>AGLOMERADO</b> Chipboard   Aggloméré  Superpan	60.0102.002	16 mm	2850	1220	650 kg/m <sup>3</sup>	—	3 Anos Years   Années
	60.0102.004	19 mm					
<b>WPC</b> 	41.0703.001	6 mm	2800	600	850 kg/m <sup>3</sup>	✓	
	41.0703.002	8 mm	2800	1200			

\* Opção de orla nos 2 topos | Edge option on 2 tops | Option bordure sur 2 plateaux



### Desenho técnico

Technical drawing | Dessin technique



Macho - Fêmea  
Tongue and groove system  
Système rainure- languette

Nota: Sem protecção UV. Não instalar à luz direta do sol.  
Note: Without UV protection. Do not install in direct sun light.  
Note: Sans protection UV. Ne pas installer la lumière direct du soleil.

Instalação: Utilizar cola e veda e fita dupla face.  
Installation: Use glue and sealant and double-sided tape.  
Installation: Utiliser colle et scellement et adhésif double face.





**ESPECIFICAÇÕES DO REVESTIMENTO - PAINEL WPC**  
WPC Coverings Technical features | Caractéristiques techniques du Revêtement en WPC

Ensaio <i>Essay</i>	Método <i>Method</i>	Obs <i>Method</i>	Vinyl Touch   Nature Plaster   Texture	PET - Stone		ASA - Feelings	
				Alto Brilho <i>High Gloss</i>	Extra Mate anti-dedadas <i>Extra Mate anti-fingerprint</i>	Procedimento <i>Procedure</i>	
Resistência à Abrasão <i>Abrasion Resistance</i>	Taber CS-10	-	> 2000	> 2000 EN 13329		-	
Resistência ao micro risco <i>Micro-Scratch resistance</i>	EN 16611	-	-	-		Procedimento <i>Procedure</i>	A-35% B-3
Resistência ao risco <i>Risk Resistance</i>	EN 15186	-	3 N	1 N3	N	1 N	
Resistência ao calor seco <i>Dry Heat Resistance</i>	EN 12722	100 °C	5	5	5	5	
Resistência ao calor húmido <i>Resistance to damp heat</i>	EN 12721	100 °C	5	5	5	5	
Resistência Química <i>Chemical Resistance</i>	EN 12720	Café   <i>Coffee</i>	5	5	5	5	
		Chá   <i>Tea</i>					
		Detergente (não abrasivo) <i>Detergent</i>					
		Azeite   <i>Olive Oil</i>					
		Vinho   <i>Wine</i>					
		Leite   <i>Milk</i>					
Resistência à Luz <i>Light Resistance</i>	EN 4892-2	Escala Cinza 0-5 <i>Gray Scale</i>	5	5	5	5	

VINYL TOUCH

Cores | Colors | Couleurs



Branco Artic  
*Artic White*  
*Blanc Artic*



Branco Pérola  
*White pearl*  
*Blanc perle*



Moldau Acácia  
*Moldau Acacia*  
*Moldau Acacia*



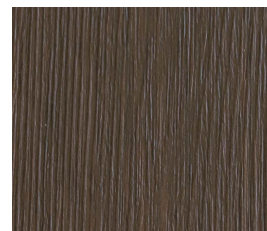
Carvalho Antiqua  
*Antiqua Oak*  
*Chêne Antiqua*



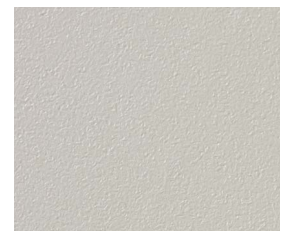
Olmo Escuro  
*Dark elm*  
*Orme foncé*



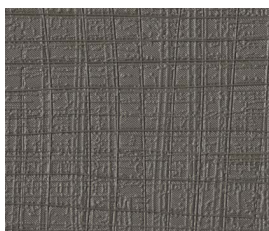
Carvalho Plomo  
*Plomo oak*  
*Chêne plombé*



Carvalho Brown  
*Brown oak*  
*Chêne brun*



Light Grey  
*Light Grey*



Dark Grey  
*Dark Grey*



Chestnut  
Marrone



Chestnut  
Bleached



Olive



As cores apresentadas são meramente exemplificativas, podendo os originais apresentar algumas diferenças na cor ou acabamento original.

The color samples displayed above may differ from the actual colors.  
Les couleurs ci-dessus sont illustratifs et peuvent différer de la couleur réelle.

## VINYL NATUR

Cores | Colors | Couleurs



**Carvalho Nat.**  
Natural oak  
Chêne naturel



**Carvalho Savannah**  
Savannah Oak  
Chêne Savannah



**Nogueira Cacao**  
Cacao Walnut  
Noyer cacao



**Concrete**  
Concrete  
Béton



**Olmo Taupe**  
Elm Taupe  
Orme Taupe



**Olmo Gris**  
Gris Elm  
Orme Gris



**Vanilla Oak**  
Vanilla Oak



**Pearl Oak**  
Pearl Oak



**Iron Oak**  
Iron Oak



**Nature Oak**  
Nature Oak



**Harvest Oak**  
Harvest Oak



**Honey Oak**  
Honey Oak



**Arizona Oak**  
Arizona Oak



**Smoked Oak**  
Smoked Oak



**Graphite Oak**  
Graphite Oak



**Ivory Oak**  
Ivory Oak



**Arabian Oak**  
Arabian Oak



**Castle Oak**  
Castle Oak



**Riga Amber**  
Riga Amber



**Riga Terracota**  
Riga Terracota





## VINYL PLASTER

Cores | Colors | Couleurs



Micro Cement



Cement



Mineral Cement



Rust Cement



Dark Cement



Oxyd Rust

## VINYL TEXTURE

Cores | Colors | Couleurs



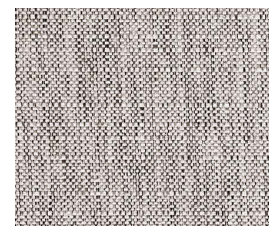
Web Grey



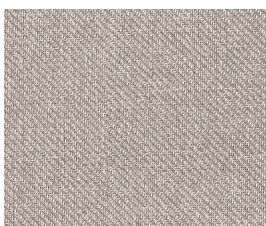
Web Bege



Web Rope



Web Speckle



Web Taupe



Web Brown



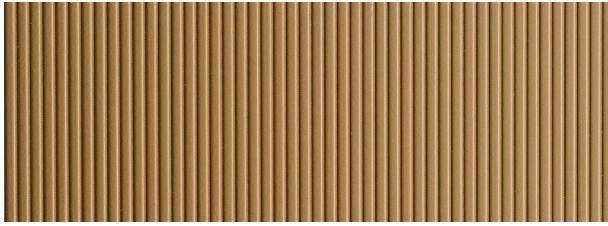
As cores apresentadas são meramente exemplificativas, podendo os originais apresentar algumas diferenças na cor ou acabamento original.

The color samples displayed above may differ from the actual colors.  
Les couleurs ci-dessus sont illustratifs et peuvent différer de la couleur réelle.

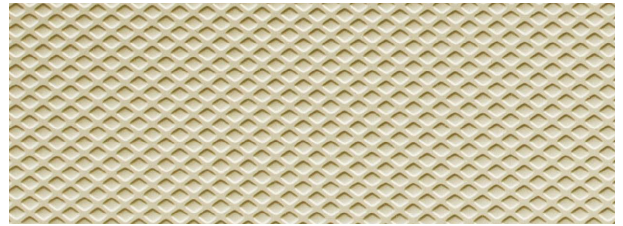
## FEELINGS



Cores | Colors | Couleurs



Copper



Diamond

## STONE

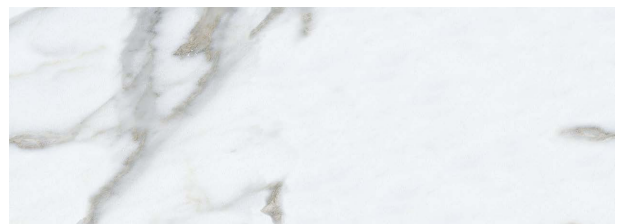


Cores | Colors | Couleurs



Mate | Matt | Mate  
Brilho | Shine | Brillante

Calacatta Gold



Marble



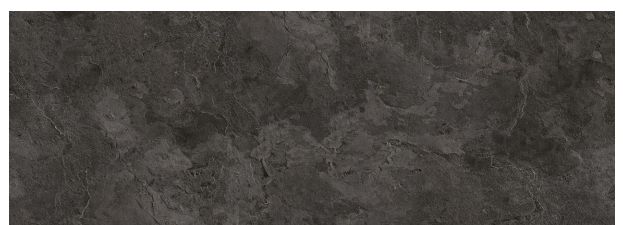
Port Laurent



Travertino



Black Marquina



Xisto

## LACADO

LACQUERED | LAQUÉ

RAL

